

## Инструкция по установке и настройке торгового робота INVESTO\_TRADER

В отправленном письме Вы получили три файла:

1. INVESTO\_TRADER.zip – Файл с торговой системой;
2. MiniMax.zip – индикатор, использующийся торговой системой;
3. ULTRA\_TREND.zip – индикатор, использующийся торговой системой.

### Шаг 1. Установка торговой системы.

1. Закрыть программу MetaTrader4;
2. Файл архива INVESTO\_TRADER.zip необходимо распаковать в директорию / MetaTrader4/experts/ и убедиться что распакованный файл INVESTO\_TRADER.ex4 находится в директории /MetaTrader4/experts/;
3. Файл архива MiniMax.zip необходимо распаковать в директорию / MetaTrader4/experts/indicators/ и убедиться что распакованный файл MiniMax.ex4 находится в директории /MetaTrader4/experts/indicators/;
4. Файл архива ULTRA\_TREND.zip необходимо распаковать в директорию / MetaTrader4/experts/indicators/ и убедиться что распакованный файл ULTRA\_TREND.ex4 находится в директории /MetaTrader4/experts/indicators/;
5. Установка робота завершена.

### Шаг 2. Запуск торгового робота INVESTO\_TRADER.

1. Запустить программу MetaTrader4;
2. Открыть графики всех доступных валютных пар, выбрать на них 4Н-часовой период (рисунок 2);
3. Раскрыть список с экспертами (рисунок 3). Если Вы верно выполнили Шаг 1, в окне «Навигатор» пункте «Советники» должен отобразиться эксперт INVESTO\_TRADER;
4. Далее необходимо прикрепить эксперт к каждому графику. Для этого необходимо выделить каждый открытый график и два раза щелкнуть правой кнопкой мыши на эксперте. В появившемся окне необходимо установить галочки так, как показано на рисунке 4;
7. После установки эксперта на каждый из графиков он должен выдавать сообщение об удачной загрузке (рисунок 5);
8. Эксперт готов к работе.

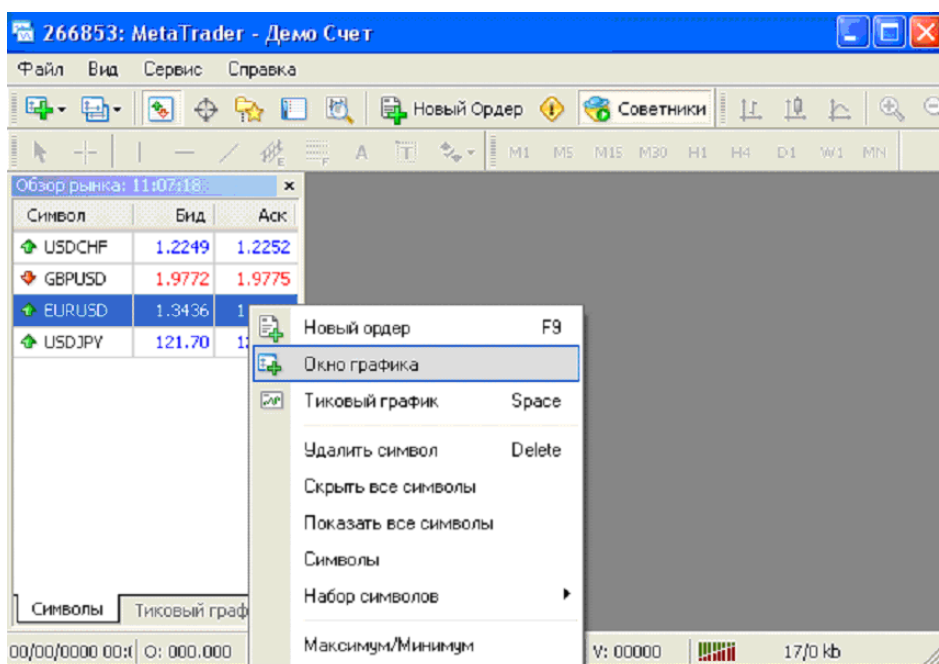


Рисунок 1

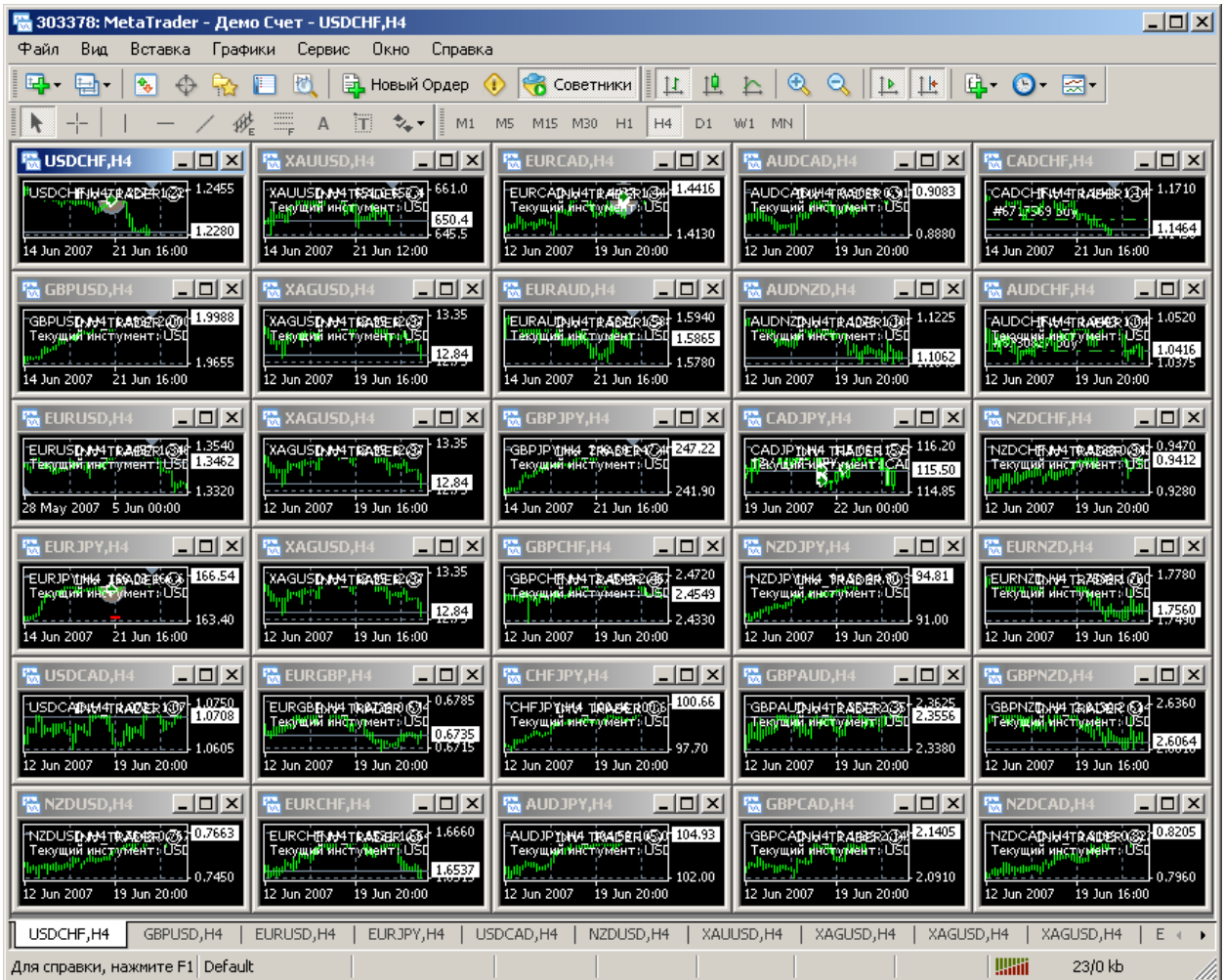


Рисунок 2

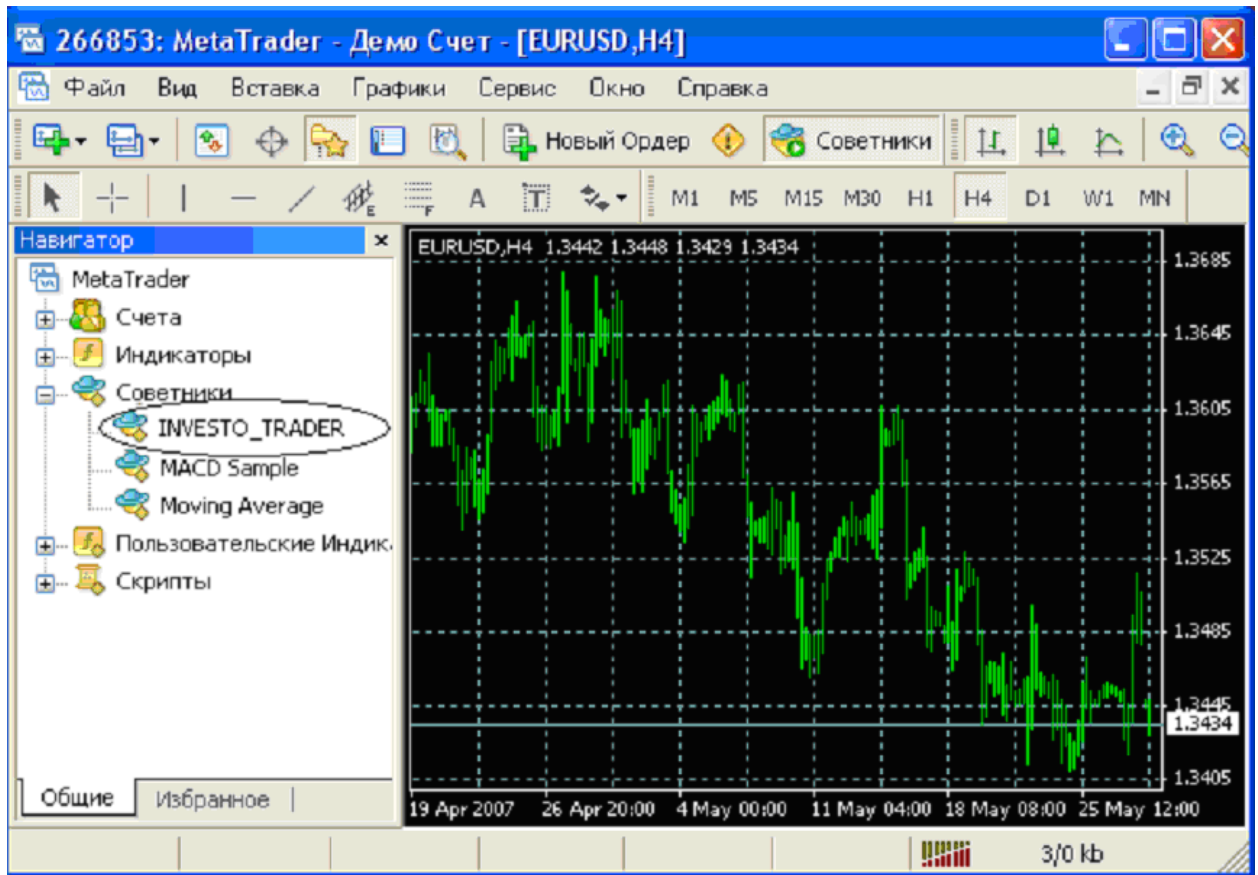


Рисунок 3

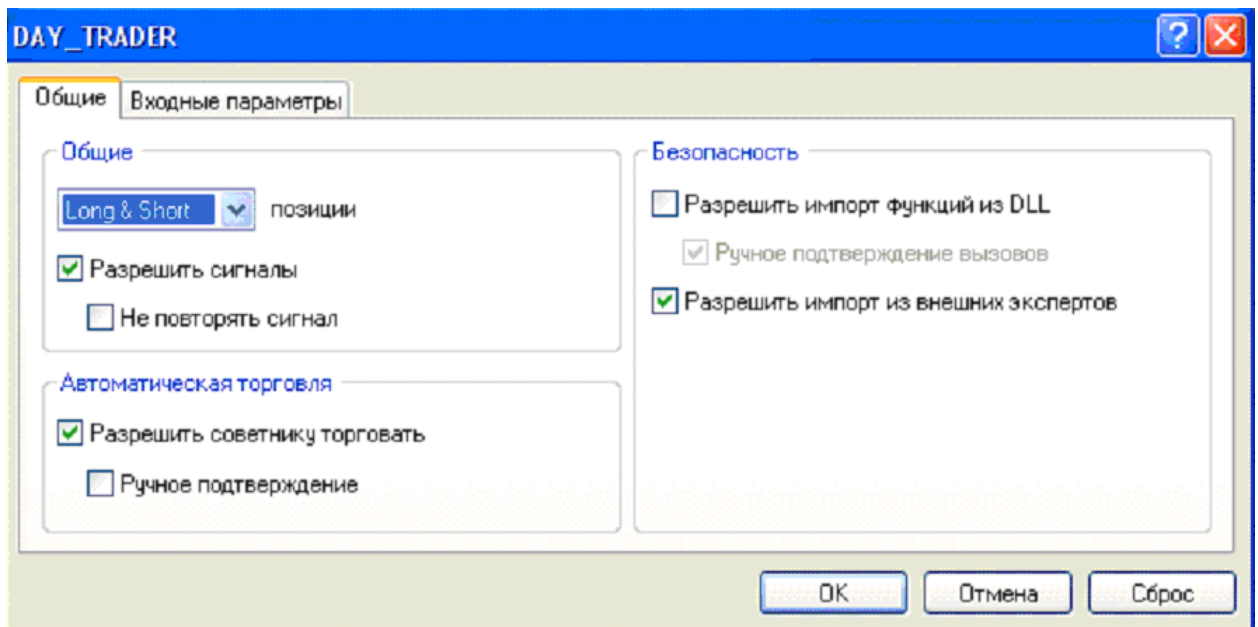


Рисунок 4

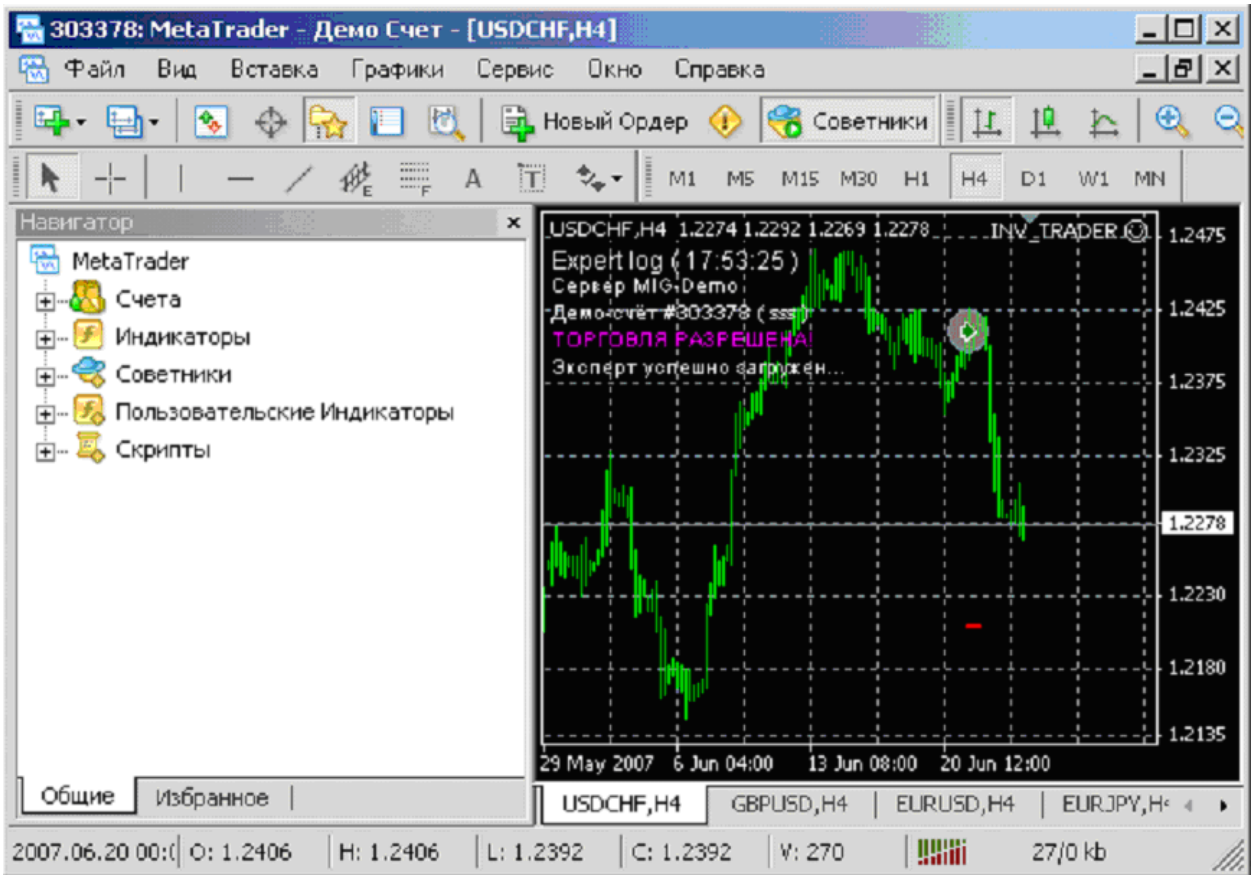


Рисунок 5